

GEORG MICIU

PATAGONIA, ARGENTINA

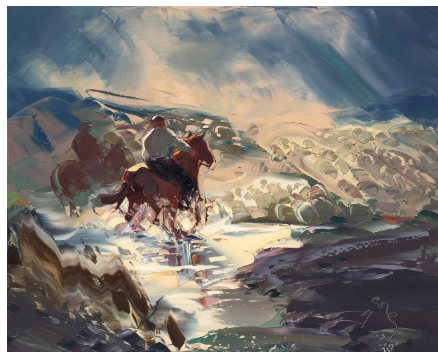


Austriaco de nacimiento (1946) y patagónico por adopción; llegó al país a los tres años, traído por sus padres que habían sentido de cerca los estragos de la guerra. Su niñez entre las dunas de Gesell marcaron su amor por la naturaleza y luego de muchas mudanzas vivió un tiempo en la localidad de City Bell cerca de donde está el parque Pereyra Iraola; allí exploró los entretelones de la luz y produjo gran cantidad de acuarelas. El gusto por la música cultivado por su madre lo llevó a estudiar en el Conservatorio Gilardo Gilardi de La Plata, con el maestro Adalberto Tortorella, quien contribuyó a su formación global en el arte.

Con la tutela artística paterna recorrió y pintó en el sur argentino. Y en múltiples viajes estudió a los grandes maestros de la pintura, viendo obras en museos y colecciones de Sudamérica, Estados Unidos, Canadá, México, Medio Oriente y Europa. Simultáneamente perfecciona la técnica de pintura “au plein air” y adopta la espátula como herramienta. Con exposiciones personales se presenta en Jerusalén, París, Stuttgart, Barcelona, Granada, mostrando obras que reflejan la Patagonia.

Casado y con los primeros hijos pequeños reside cuatro años en España donde expone en distintas ciudades. De esa estadía es el rescate gráfico mediante la pintura de pastores, rebaños y rincones andaluces hoy desaparecidos de Granada.

De vuelta en Argentina habita en las sierras cordobesas. En 1990 en Villa Giardino se inauguró la Sala de Georg junto a Jorge Bonzano, amigo y colaborador, para albergar la obra artística y luego se radica en San Martín de los Andes donde vive en la actualidad. Posteriormente alterna exposiciones en Rosario, Córdoba, Buenos Aires, Bariloche, Mar del Plata y ciudades del exterior como Granada, Almería, San Francisco y Montesito (California) con las que suman cerca de trescientas muestras individuales.



“De Vuelta al
Puesto”
Quemquemtreu,
Neuquén. Oleo.
50 x 60. 2000



GEORG

“Paso Roballos”
Santa Cruz.
Oleo. 65 x 81.
2007



GEORG

“Rinconada
Hereford” La
Rinconada,
Neuquén. Oleo.
60 x 74. 2010



GEORG

“Patrones y
Pehuenes” Valle
de la Magdalena,
Neuquén. Oleo.
65 x 81. 2011



GEORG

“Dos Luces” San
Martín de los
Andes. Oleo.
50 x 60. 2010



GEORG

“Nohecitas
Claras” San
Martín de los
Andes. Oleo.
40 x 50. 2011



GEORG